

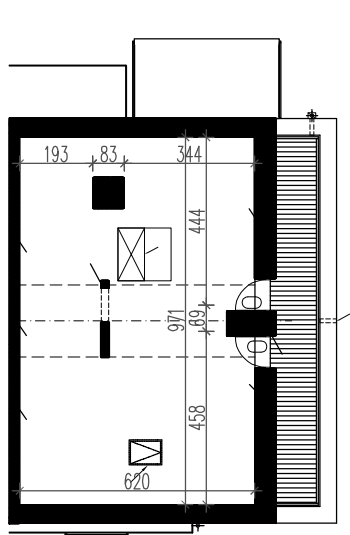
# Z4S14-M04

ZESPÓŁ 4 - SEGMENT 14 - piętro - lokal mieszkalny M04 - powierzchnia użytkowa **67,70 m<sup>2</sup>**

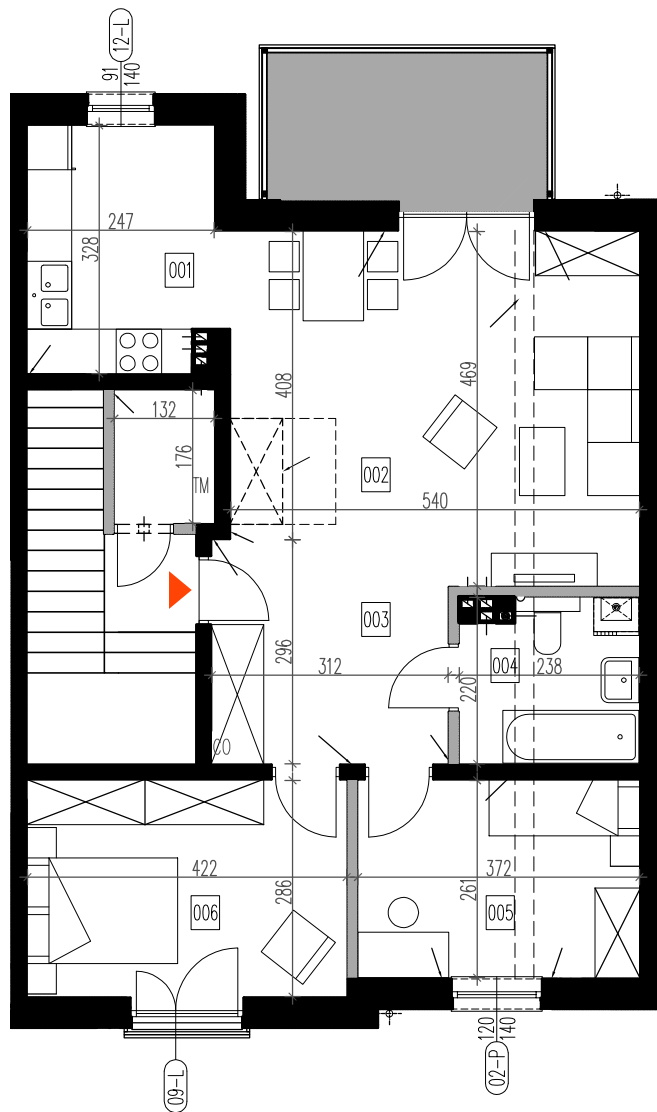
pomieszczenie gospodarcze **2,32 m<sup>2</sup>**

poddasze nieużytkowe **27,80 m<sup>2</sup>**

łącznie **97,82 m<sup>2</sup>**

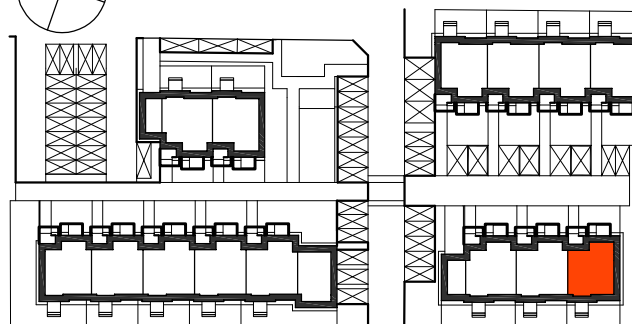
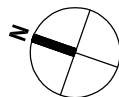


RZUT PODDASZA skala 1:200



RZUT PIĘTRA skala 1:100

wymiary na rzutach - z uwzględnieniem tynków



## ZESPÓŁ 4

### segment 14 - Lokal mieszkalny M04 - piętro

nr pomieszczenia	pomieszczenie	pow. użytkowa. m2
1	kuchnia	8,13
2	salon	23,58
3	hol	9,24
4	łazienka	4,97
5	sypialnia	9,71
6	sypialnia	12,07
powierzchnia użytkowa		<b>67,70</b>
pom. gospodarcze		2,32
balkon		7,40
<b>poddasze nieużytkowe</b>		
pow. użytkowa - h pomieszczenia powyżej 1,9 m		<b>27,8</b>
pow. pomocnicza - h pomieszczenia poniżej 1,9 m		<b>28,9</b>