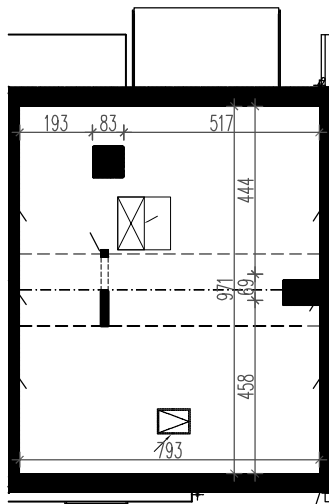
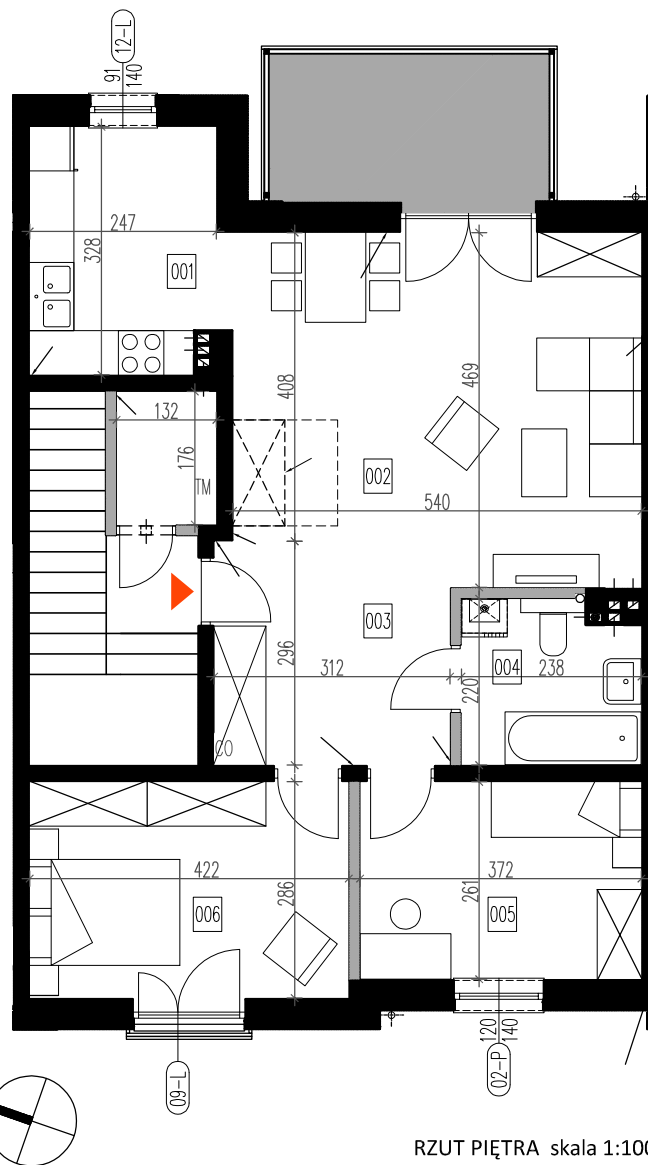


Z4S13-M04

ZESPÓŁ 4 - SEGMENT 13 - piętro - lokal mieszkalny M04 - powierzchnia użytkowa 67,70 m²
 pomieszczenie gospodarcze 2,32 m²
 poddasze nieużytkowe 36,20 m²
łącznie 106,22 m²



RZUT PODDASZA skala 1:200



RZUT PIĘTRA skala 1:100
 wymiary na rzutach - z uwzględnieniem tynków

ZESPÓŁ 4

segment 13 - Lokal mieszkalny M04 - piętro

| nr pomieszczenia | pomieszczenie | pow. użytkowa. m2 |
|-----------------------|---------------|-------------------|
| 1 | kuchnia | 8,13 |
| 2 | salon | 23,58 |
| 3 | hol | 9,24 |
| 4 | łazienka | 4,97 |
| 5 | sypialnia | 9,71 |
| 6 | sypialnia | 12,07 |
| powierzchnia użytkowa | | 67,70 |

pom. gospodarcze 2,32

balkon 7,40

poddasze

| | |
|---|-------------|
| pow. użytkowa - h pomieszczenia powyżej 1,9 m | 36,2 |
| pow. pomocnicza - h pomieszczenia poniżej 1,9 m | 37,2 |

