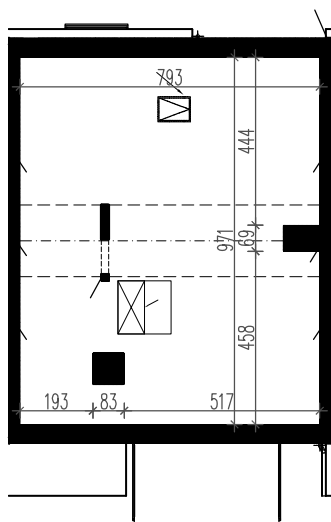
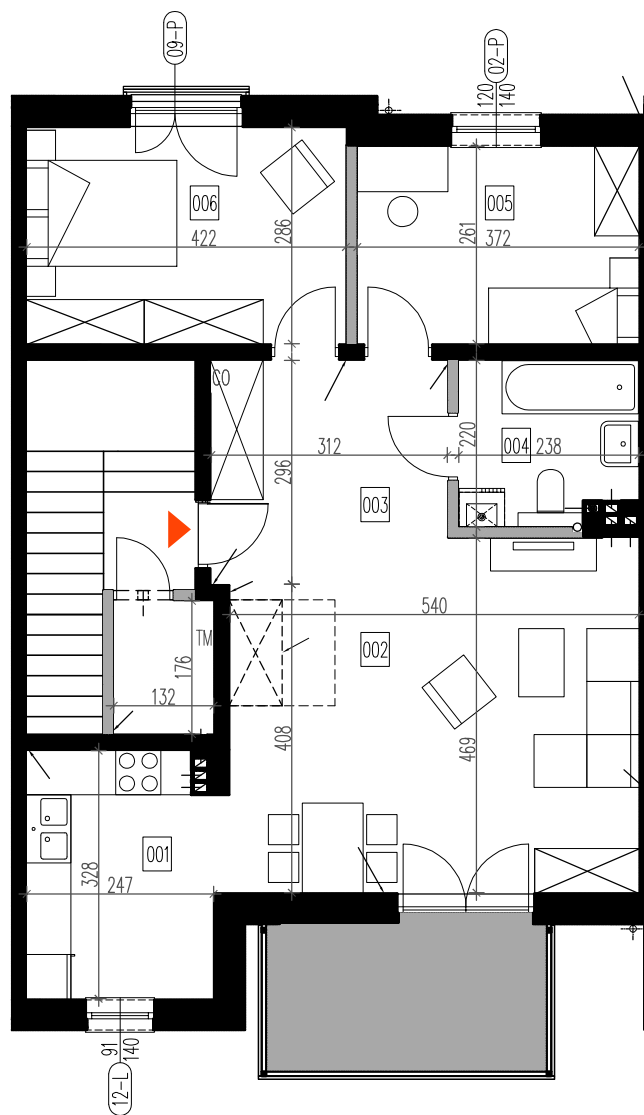


Z3S5-M03

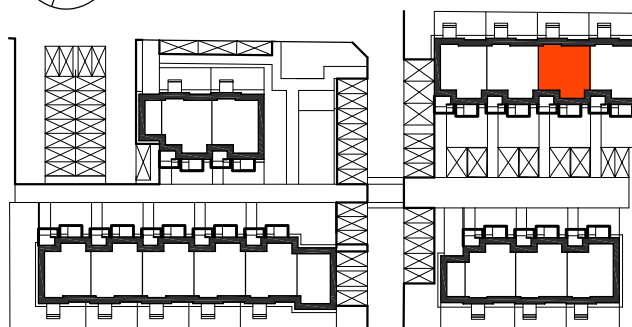
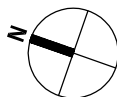
ZESPÓŁ 3 - SEGMENT 5 - piętro - lokal mieszkalny M03 - powierzchnia użytkowa **67,70 m²**
 pomieszczenie gospodarcze **2,32 m²**
 poddasze nieużytkowe **36,20 m²**
 łącznie **106,22 m²**



RZUT PODDASZA skala 1:200



RZUT PIĘTRA skala 1:100
 wymiary na rzutach - z uwzględnieniem tynków



ZESPÓŁ 3

segment 5 - Lokal mieszkalny M03 - piętro

nr pomieszczenia	pomieszczenie	pow. użytkowa. m2
1	kuchnia	8,13
2	salon	23,58
3	hol	9,24
4	łazienka	4,97
5	sypialnia	9,71
6	sypialnia	12,07
powierzchnia użytkowa		67,70
pom. gospodarcze		2,32
balkon		7,40
poddasze nieużytkowe		
pow. użytkowa - h pomieszczenia powyżej 1,9 m		36,2
pow. pomocnicza - h pomieszczenia poniżej 1,9 m		37,2