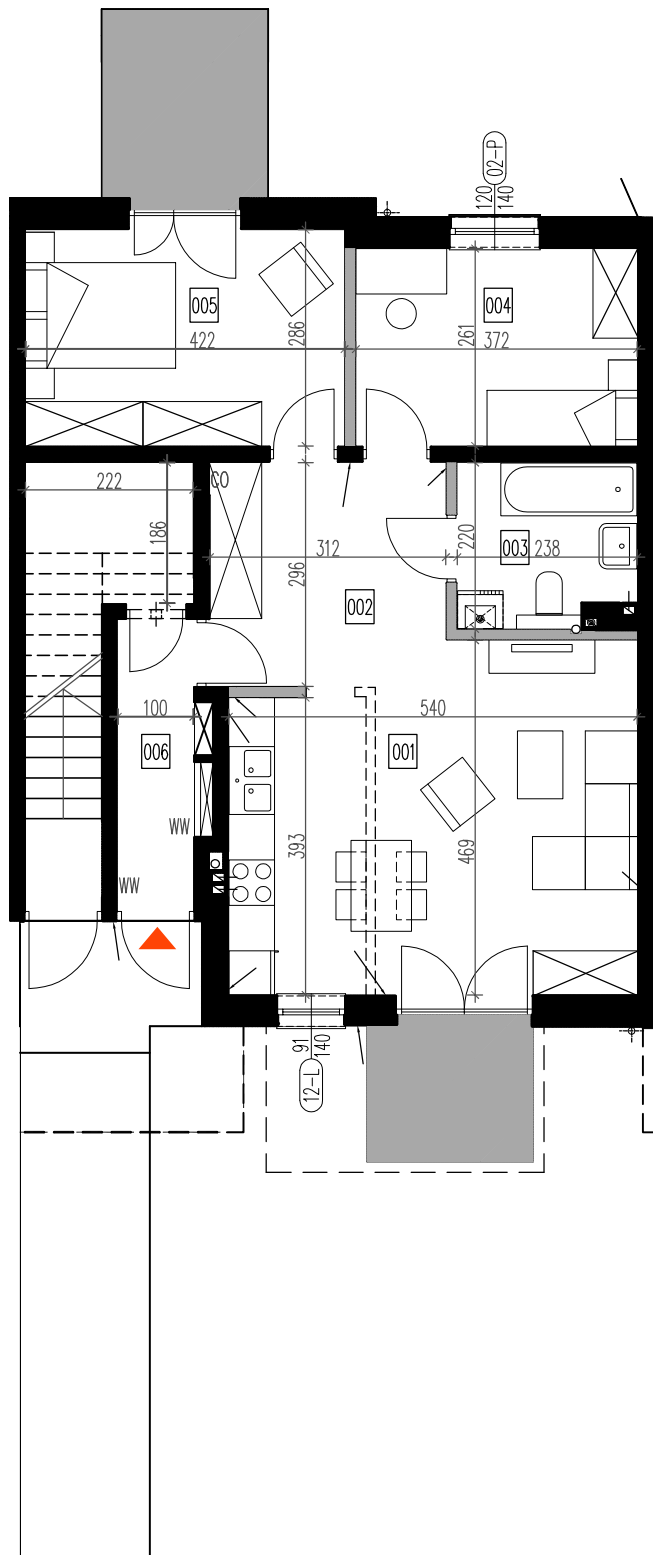
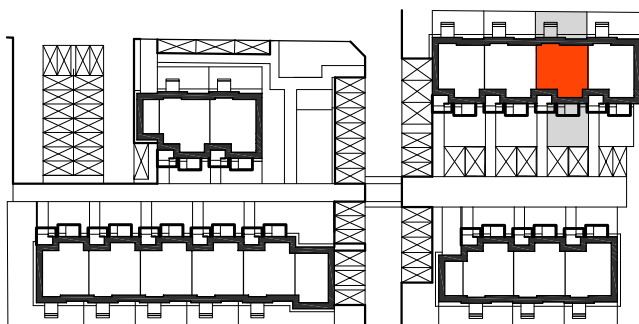
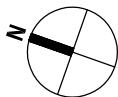


Z3S5-M01

ZESPÓŁ 3 - SEGMENT 5 - parter - lokal mieszkalny M01 - powierzchnia użytkowa **62,91 m²**
 pomieszczenie gospodarcze **4,13 m²**
 łącznie **67,04 m²**



ZESPÓŁ 3

segment 5 - Lokal mieszkalny M01 - parter

| nr pomieszczenia | pomieszczenie | pow.użytkowa. m2 |
|-----------------------|---------------|------------------|
| 1 | salon + aneks | 23,84 |
| 2 | hol | 8,67 |
| 3 | łazienka | 4,97 |
| 4 | sypialnia | 9,71 |
| 5 | sypialnia | 12,07 |
| 6 | wiatrołap | 3,65 |
| powierzchnia użytkowa | | 62,91 |
| pom. gospodarcze | | 4,13 |
| taras | | 4,2 + 4 |
| ogródek | | 44 + 32 |

RZUT PARTERU skala 1:100
 wymiary na rzutach - z uwzględnieniem tynków