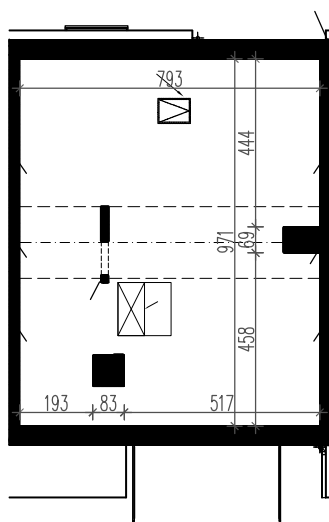
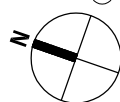
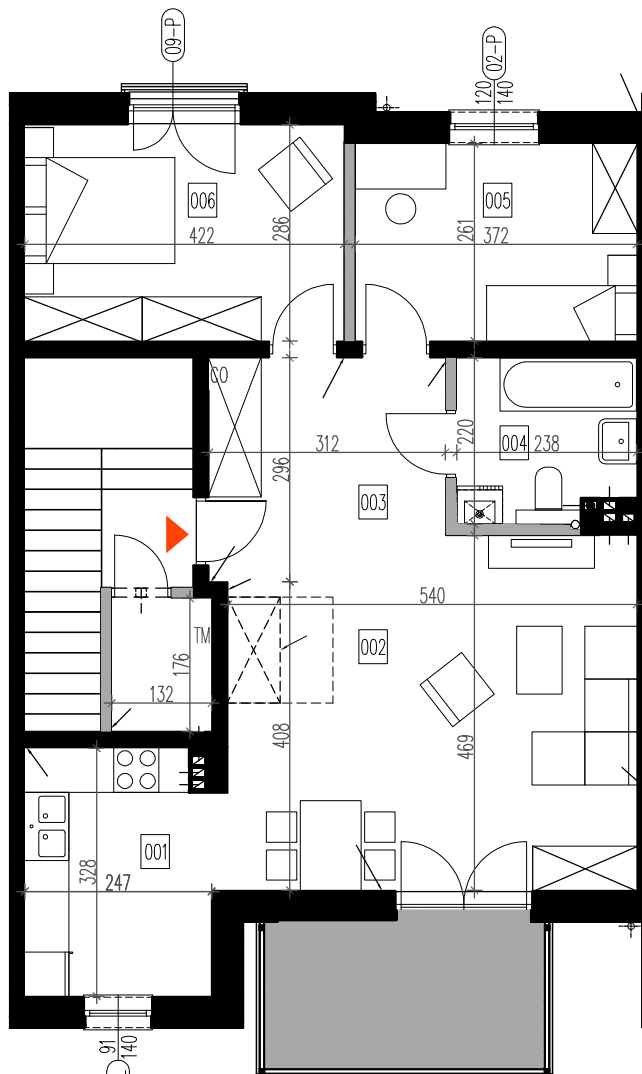


# Z3S4-M03

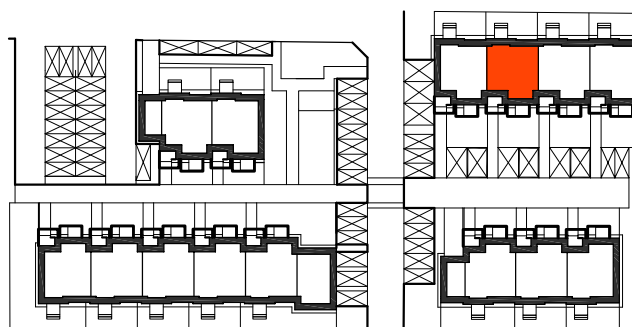
ZESPÓŁ 3 - SEGMENT 4 - piętro - lokal mieszkalny M03 - powierzchnia użytkowa **67,70 m<sup>2</sup>**  
 pomieszczenie gospodarcze **2,32 m<sup>2</sup>**  
 poddasze nieużytkowe **36,20 m<sup>2</sup>**  
 łącznie **106,22 m<sup>2</sup>**



RZUT PODDASZA skala 1:200



RZUT PIĘTRA skala 1:100  
 wymiary na rzutach - z uwzględnieniem tynków



## ZESPÓŁ 3

### segment 4 - Lokal mieszkalny M03 - piętro

nr pomieszczenia	pomieszczenie	pow.użytkowa. m2
1	kuchnia	8,13
2	salon	23,58
3	hol	9,24
4	łazienka	4,97
5	sypialnia	9,71
6	sypialnia	12,07
powierzchnia użytkowa		<b>67,70</b>
pom. gospodarcze		2,32
balkon		7,40
<b>poddasze nieużytkowe</b>		
pow. użytkowa - h pomieszczenia powyżej 1,9 m		<b>36,2</b>
pow. pomocnicza - h pomieszczenia poniżej 1,9 m		<b>37,2</b>