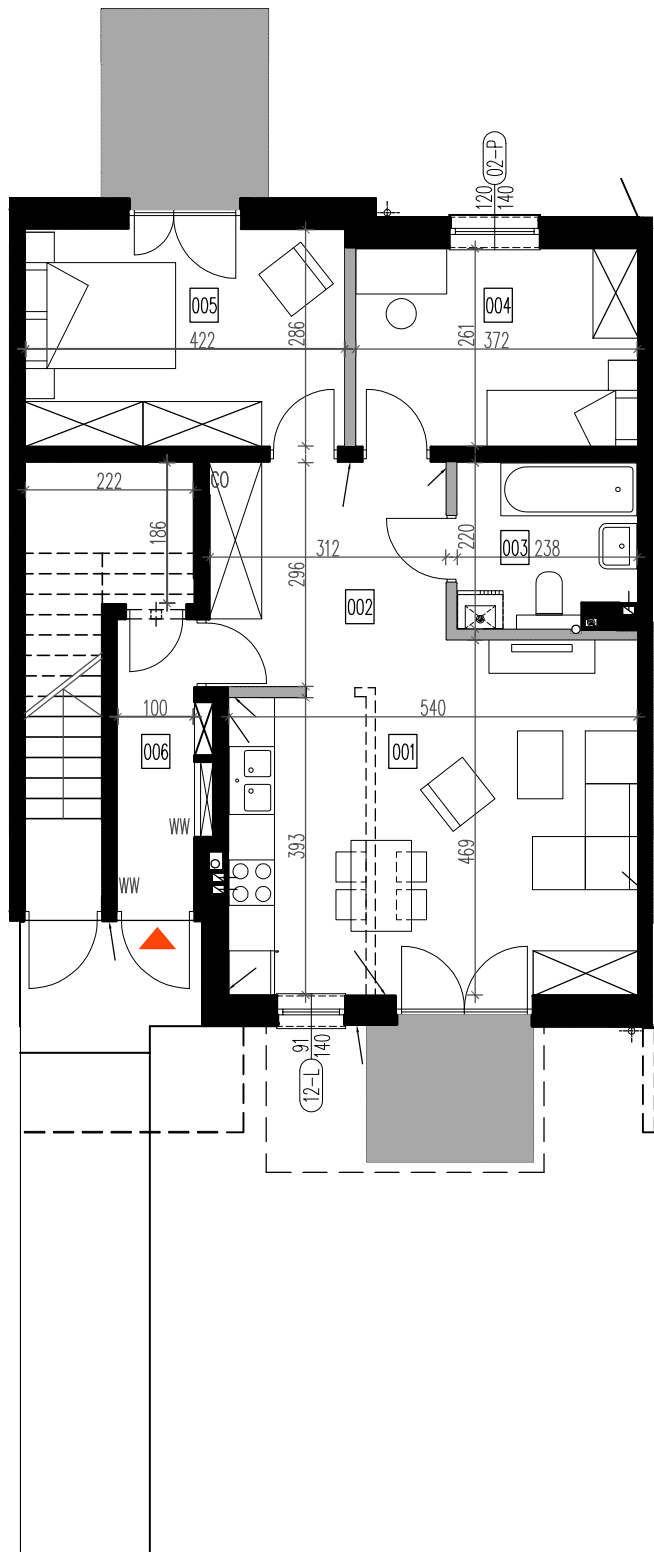
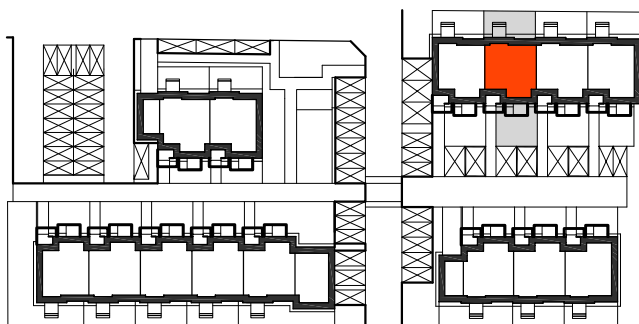
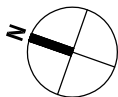


# Z3S4-M01

ZESPÓŁ 3 - SEGMENT 4 - parter - lokal mieszkalny M01 - powierzchnia użytkowa **62,91 m<sup>2</sup>**

pomieszczenie gospodarcze **4,13 m<sup>2</sup>**

łącznie **67,04 m<sup>2</sup>**



## ZESPÓŁ 3

### segment 4 - Lokal mieszkalny M01 - parter

nr pomieszczenia	pomieszczenie	pow. użytkowa. m2
1	salon + aneks	23,84
2	hol	8,67
3	łazienka	4,97
4	sypialnia	9,71
5	sypialnia	12,07
6	wiatrołap	3,65
powierzchnia użytkowa		<b>62,91</b>
pom. gospodarcze		4,13
taras		4,2 + 4
ogródek		44 + 32

RZUT PARTERU skala 1:100  
wymiary na rzutach - z uwzględnieniem tynków