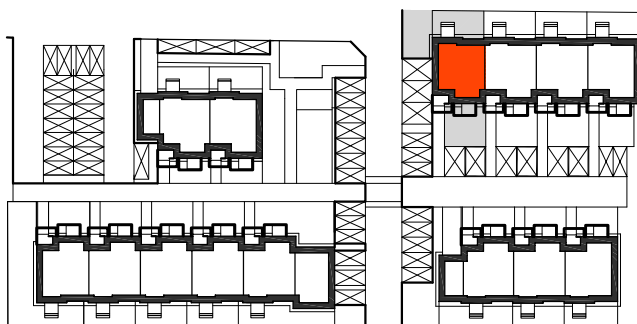
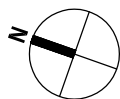


Z3S3-M01

ZESPÓŁ 3 - SEGMENT 3 - parter - lokal mieszkalny M01 - powierzchnia użytkowa **62,91 m²**

pomieszczenie gospodarcze **4,13 m²**

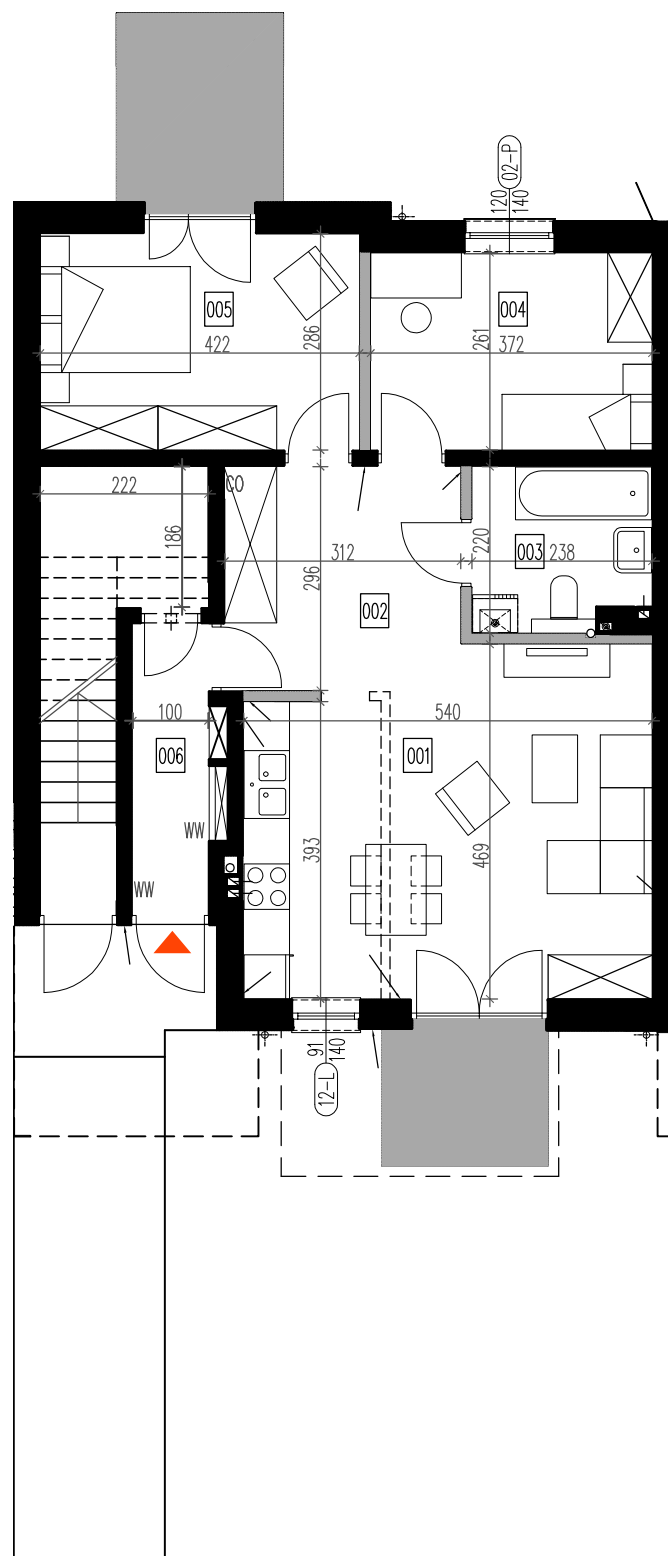
łącznie **67,04 m²**



ZESPÓŁ 3

segment 3 - Lokal mieszkalny M01 - parter

nr pomieszczenia	pomieszczenie	pow. użyt- kowa. m2
1	salon + aneks	23,84
2	hol	8,67
3	łazienka	4,97
4	sypialnia	9,71
5	sypialnia	12,07
6	wiatrołap	3,65
powierzchnia użytkowa		62,91
pom. gospodarcze		4,13
taras		4,2 + 4
ogródek		44 + 71



RZUT PARTERU skala 1:100
wymiary na rzutach - z uwzględnieniem tynków