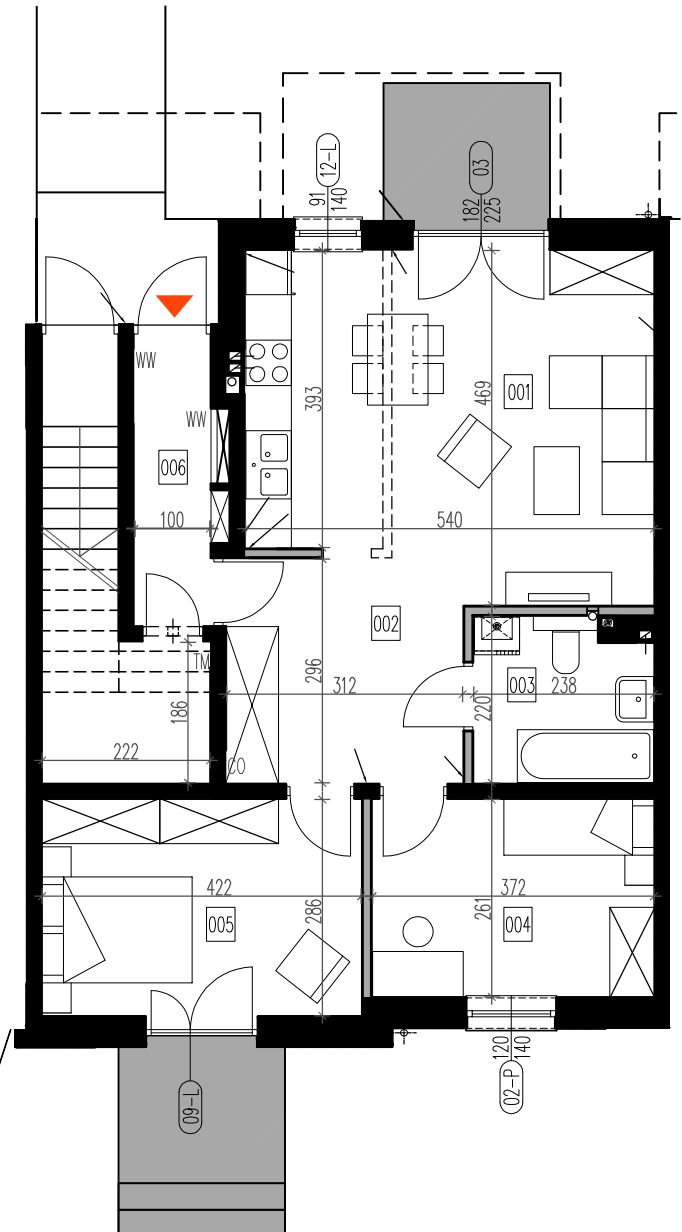
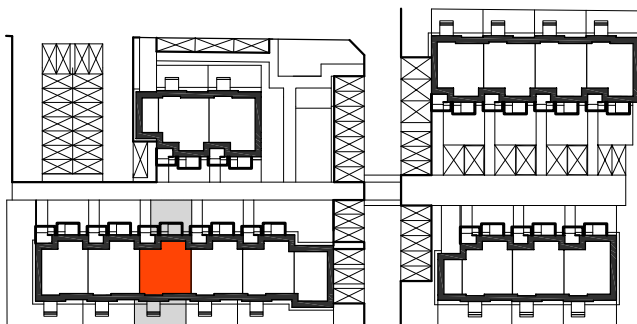
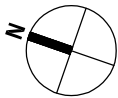


Z2S9-M02

ZESPÓŁ 2 - SEGMENT 9 - parter - lokal mieszkalny M02 - powierzchnia użytkowa **62,91 m²**
 pomieszczenie gospodarcze **4,13 m²**
 łącznie **67,04 m²**



ZESPÓŁ 2

segment 9 - Lokal mieszkalny M02 - parter

nr pomieszczenia	pomieszczenie	pow. użyt-kowa. m2
1	salon + aneks	23,84
2	hol	8,67
3	łazienka	4,97
4	sypialnia	9,71
5	sypialnia	12,07
6	wiatrołap	3,65
powierzchnia użytkowa		62,91
pom. gospodarcze		4,13
taras		4,2 + 4
ogródek		35 + 30

RZUT PARTERU skala 1:100
 wymiary na rzutach - z uwzględnieniem tynków