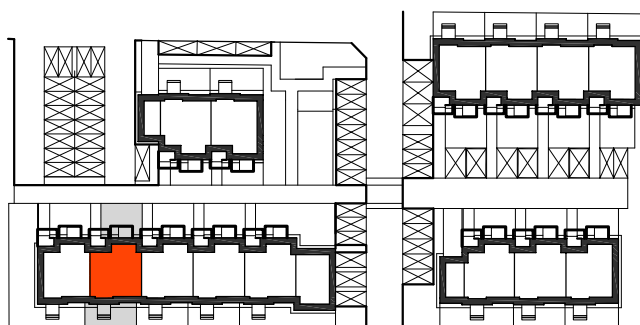
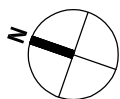


Z2S8-M02

ZESPÓŁ 2 - SEGMENT 8 - parter - lokal mieszkalny M02 - powierzchnia użytkowa 62,91 m<sup>2</sup>

pomieszczenie gospodarcze 4,13 m<sup>2</sup>

łącznie 67,04 m<sup>2</sup>



ZESPÓŁ 2

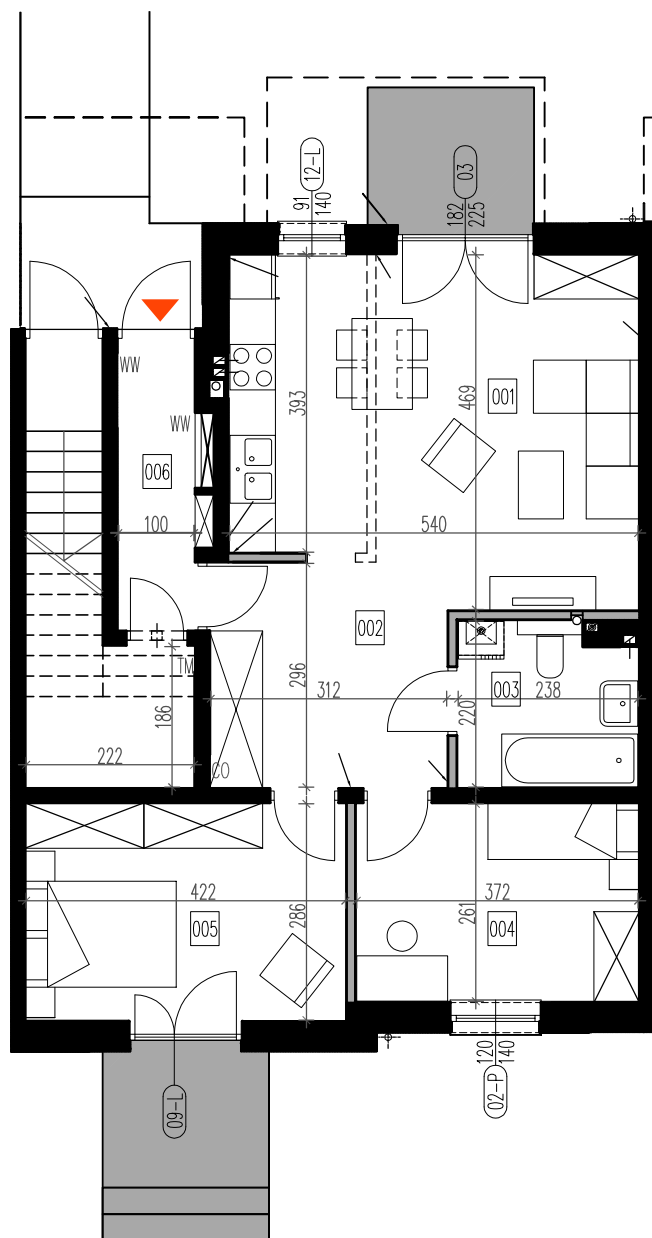
segment 8 - Lokal mieszkalny M02 - parter

nr pomieszczenia	pomieszczenie	pow. użyt-kowa. m2
1	salon + aneks	23,84
2	hol	8,67
3	łazienka	4,97
4	sypialnia	9,71
5	sypialnia	12,07
6	wiatrołap	3,65
powierzchnia użytkowa		<b>62,91</b>

pom. gospodarcze 4,13

taras 4,2 + 4

ogródek 35 + 30



RZUT PARTERU skala 1:100  
wymiary na rzutach - z uwzględnieniem tynków