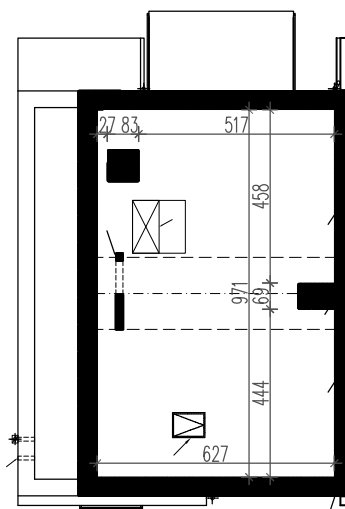
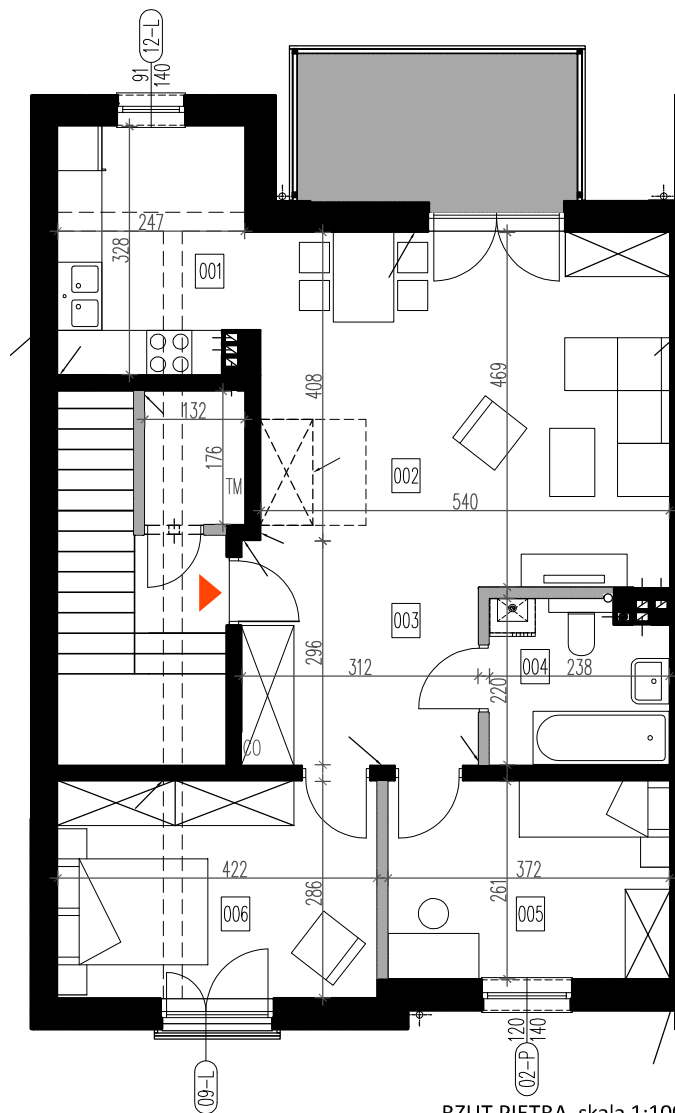


Z2S7-M04

ZESPÓŁ 2 - SEGMENT 7 - piętro - lokal mieszkalny M04 - powierzchnia użytkowa **67,70 m²**
 pomieszczenie gospodarcze **2,32 m²**
 poddasze nieużytkowe **28,00 m²**
 łącznie **98,02 m²**

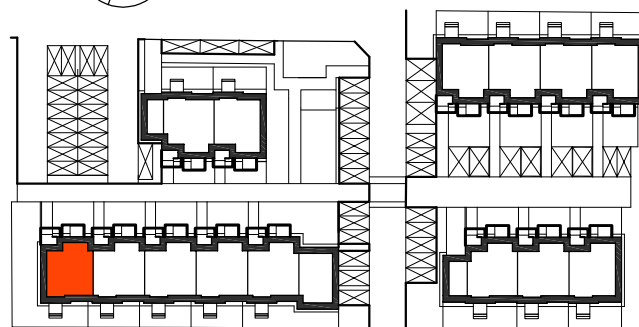
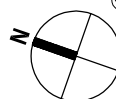


RZUT PODDASZA skala 1:200



RZUT PIĘTRA skala 1:100

wymiary na rzutach - z uwzględnieniem tynków



ZESPÓŁ 2

segment 7 - Lokal mieszkalny M04 - piętro

nr pomieszczenia	pomieszczenie	pow. użytkowa. m2
1	kuchnia	8,13
2	salon	23,58
3	hol	9,24
4	łazienka	4,97
5	sypialnia	9,71
6	sypialnia	12,07
powierzchnia użytkowa		67,70
pom. gospodarcze		2,32
balkon		7,40
poddasze nieużytkowe		
pow. użytkowa - h pomieszczenia powyżej 1,9 m		28
pow. pomocnicza - h pomieszczenia poniżej 1,9 m		29,2