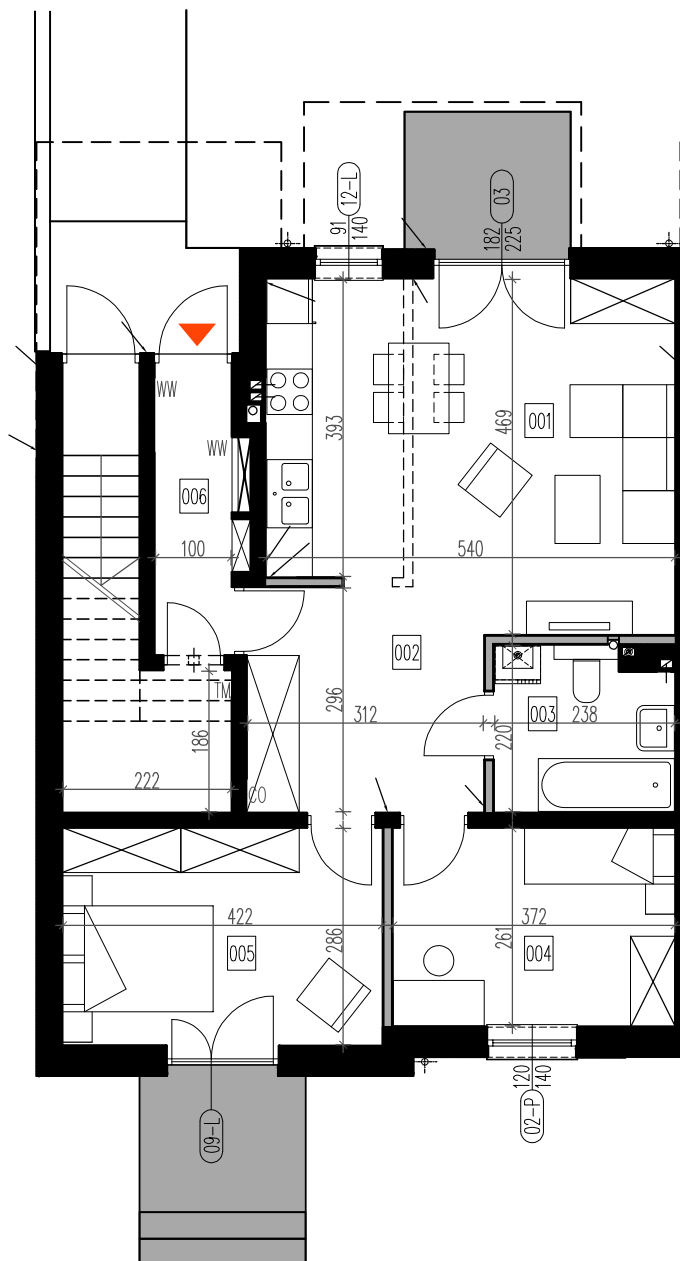
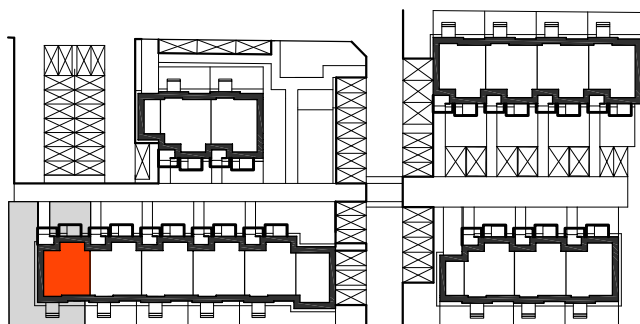
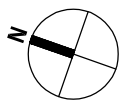


Z2S7-M02

ZESPÓŁ 2 - SEGMENT 7 - parter - lokal mieszkalny M02 - powierzchnia użytkowa **62,91 m²**

pomieszczenie gospodarcze **4,13 m²**

łącznie **67,04 m²**



ZESPÓŁ 2

segment 7 - Lokal mieszkalny M02 - parter

nr pomieszczenia	pomieszczenie	pow.użytkowa. m2
1	salon + aneks	23,84
2	hol	8,67
3	łazienka	4,97
4	sypialnia	9,71
5	sypialnia	12,07
6	wiatrołap	3,65
powierzchnia użytkowa		62,91

pom. gospodarcze 4,13

taras 4,2 + 4

ogródek 35 + 124

RZUT PARTERU skala 1:100
wymiały na rzutach - z uwzględnieniem tynków