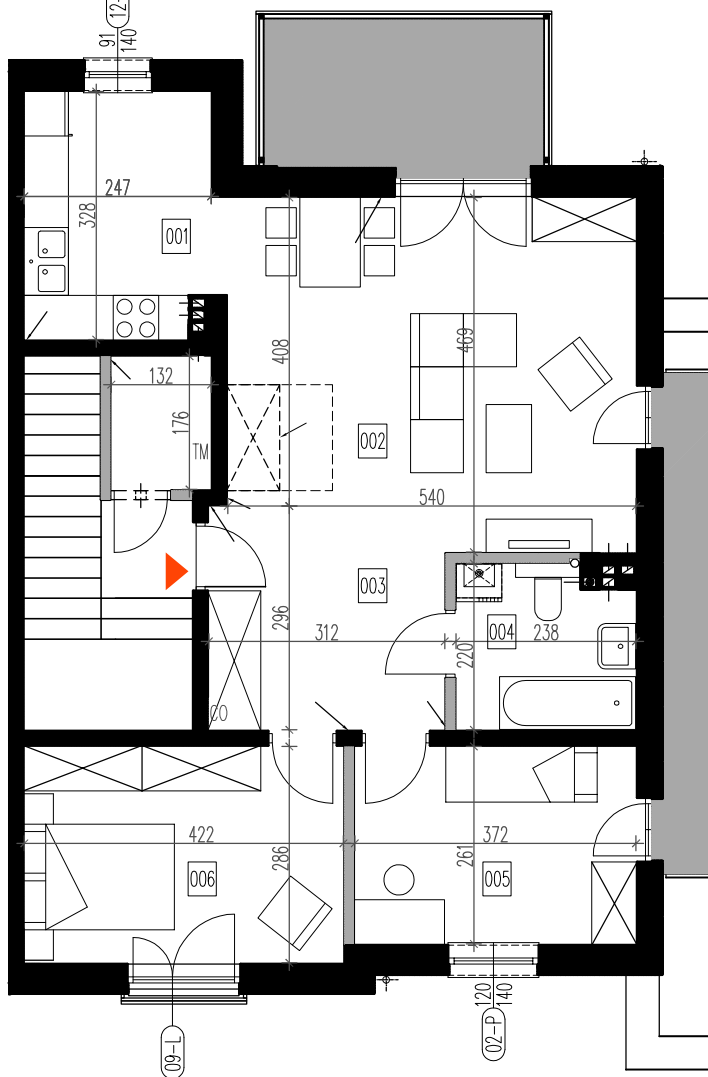
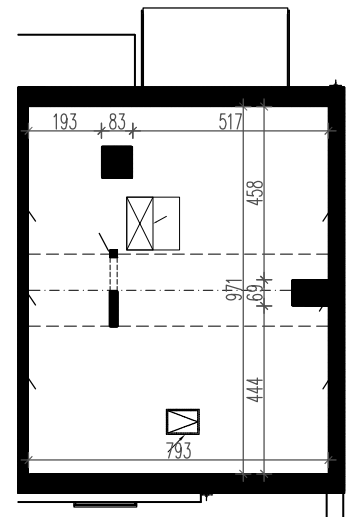
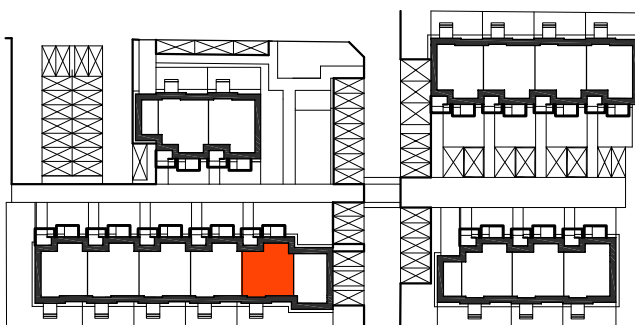
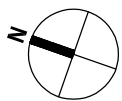


Z2S11-M04a

ZESPÓŁ 2 - SEGMENT 11 - piętro - lokal mieszkalny M04a - powierzchnia użytkowa 67,70 m²
 pomieszczenie gospodarcze 2,32 m²
 poddasze nieużytkowe 36,20 m²
łącznie 106,22 m²



RZUT PIĘTRA skala 1:100
 wymiary na rzutach - z uwzględnieniem tynków



RZUT PODDASZA skala 1:200

ZESPÓŁ 2

segment 11 - Lokal mieszkalny M04a - piętro

nr pomieszczenia	pomieszczenie	pow. użyt-kowa. m2
1	kuchnia	8,13
2	salon	23,58
3	hol	9,24
4	łazienka	4,97
5	sypialnia	9,71
6	sypialnia	12,07
powierzchnia użytkowa		67,70

pom. gospodarcze	2,32
taras	30,00
balkon	7,40

poddasze nieużytkowe

pow. użytkowa - h pomieszczenia powyżej 1,9 m	36,2
pow. pomocnicza - h pomieszczenia poniżej 1,9 m	37,2