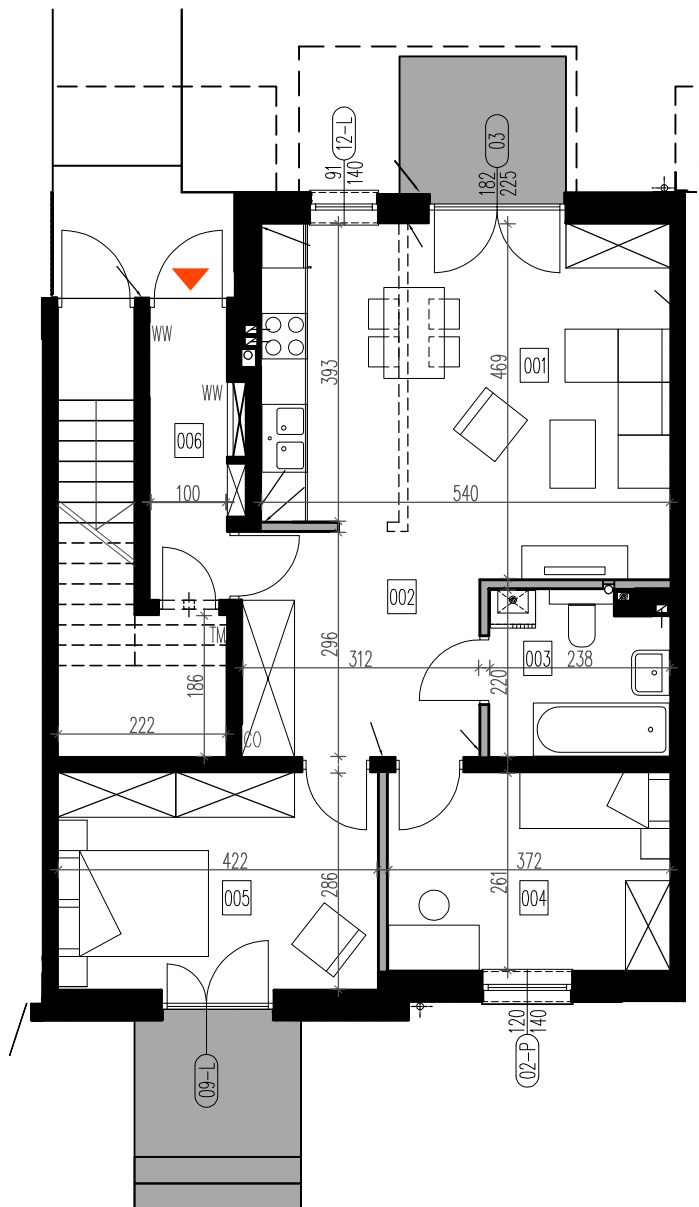
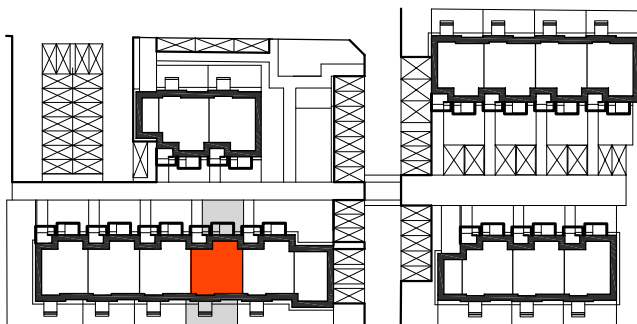
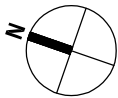


# Z2S10-M02

ZESPÓŁ 2 - SEGMENT 10 - parter - lokal mieszkalny M02 - powierzchnia użytkowa **62,91 m<sup>2</sup>**  
 pomieszczenia gospodarcze **4,13 m<sup>2</sup>**  
 łącznie **67,04 m<sup>2</sup>**



## ZESPÓŁ 2

### segment 10 - Lokal mieszkalny M02 - parter

nr pomieszczenia	pomieszczenie	pow. użyt-kowa. m2
1	salon + aneks	23,84
2	hol	8,67
3	łazienka	4,97
4	sypialnia	9,71
5	sypialnia	12,07
6	wiatrołap	3,65
powierzchnia użytkowa		<b>62,91</b>
pom. gospodarcze		4,13
taras		4,2 + 4
ogródek		35 + 30

RZUT PARTERU skala 1:100  
 wymiary na rzutach - z uwzględnieniem tynków