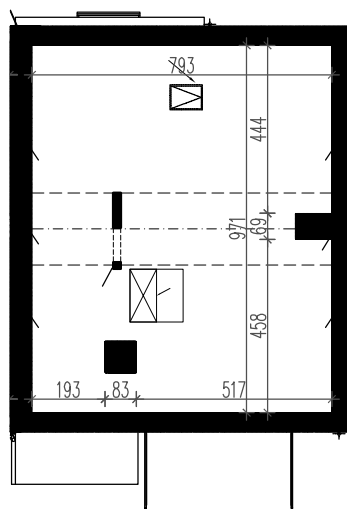
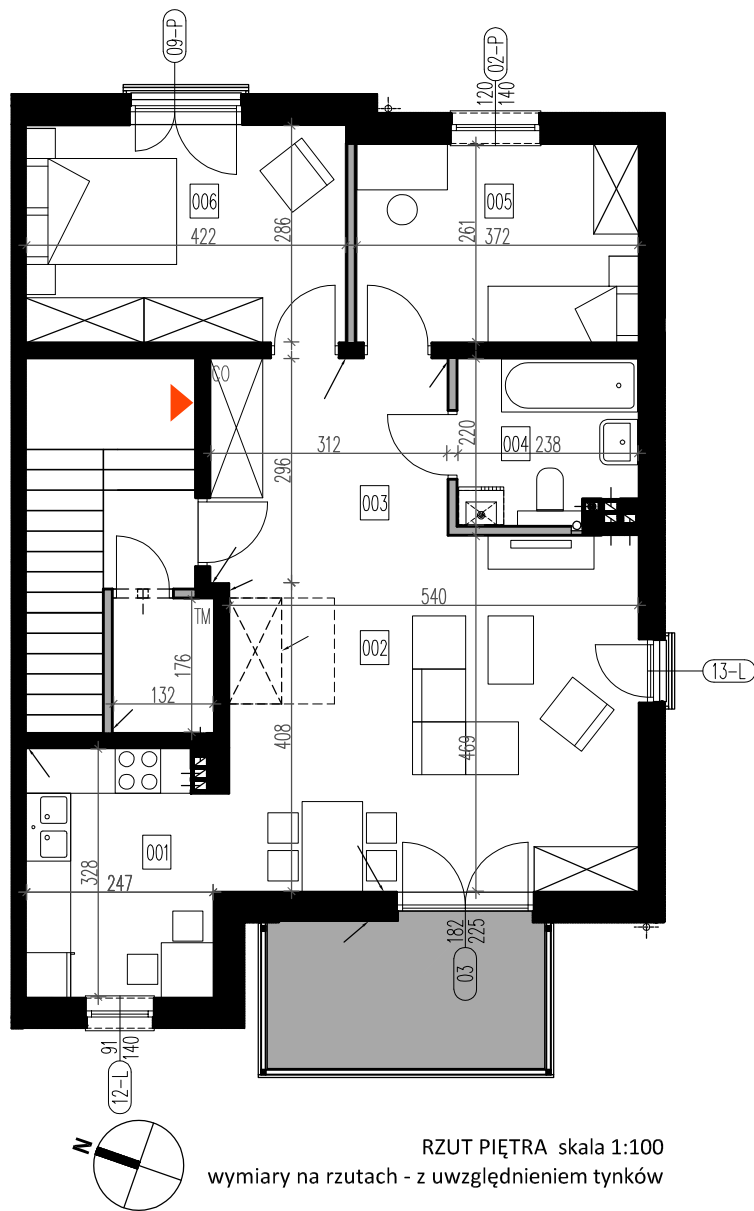


Z1S2-M03a

ZESPÓŁ 1 - SEGMENT 2 - piętro - lokal mieszkalny M03a - powierzchnia użytkowa 67,70 m²
 pomieszczenie gospodarcze 2,32 m²
 poddasze nieużytkowe 36,20 m²
 łącznie 106,22 m²



RZUT PODDASZA skala 1:200



RZUT PIĘTRA skala 1:100

wymiary na rzutach - z uwzględnieniem tynków

ZESPÓŁ 1

segment 2 - Lokal mieszkalny M03a - piętro

nr pomieszczenia	pomieszczenie	pow. użyt-kowa. m2
1	kuchnia	8,13
2	salon	23,58
3	hol	9,24
4	łazienka	4,97
5	sypialnia	9,71
6	sypialnia	12,07
powierzchnia użytkowa		67,70
pom. gospodarcze		2,32
balkon		7,40
poddasze nieużytkowe		
pow. użytkowa - h pomieszczenia powyżej 1,9 m		36,2
pow. pomocnicza - h pomieszczenia poniżej 1,9 m		37,2

