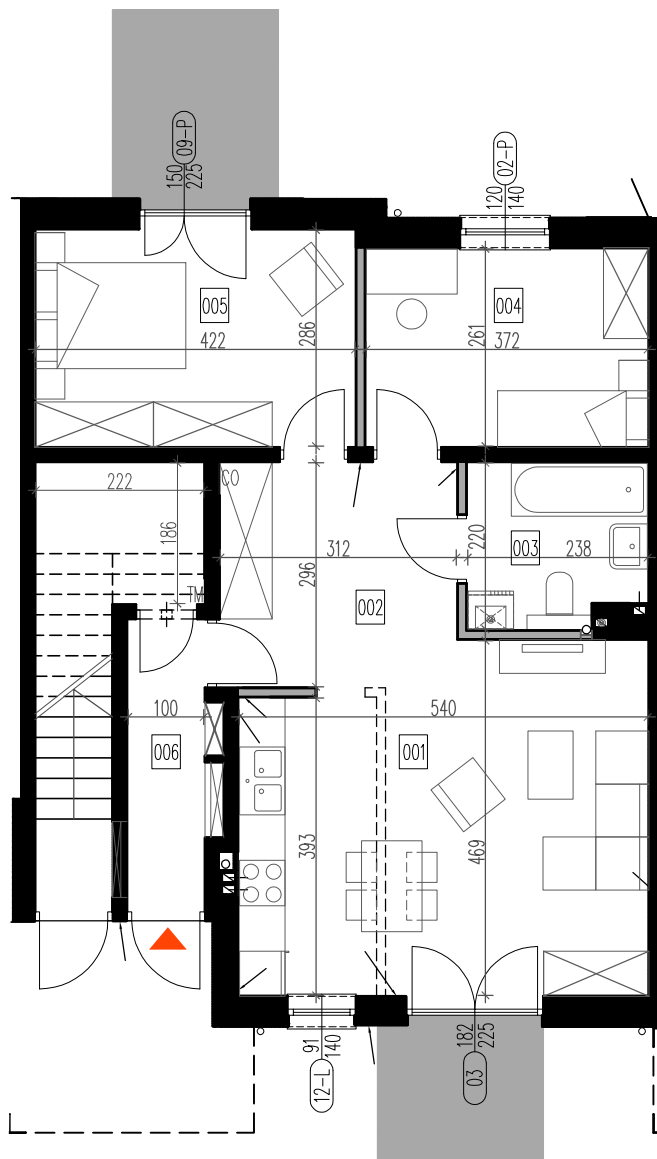
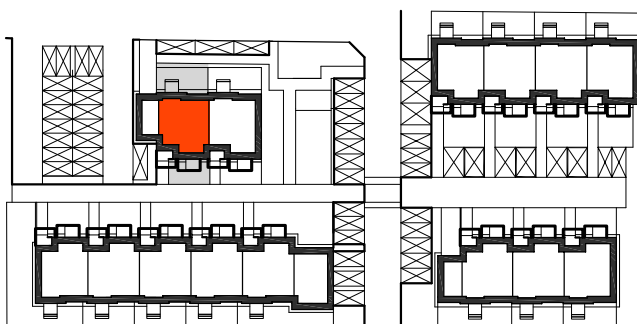
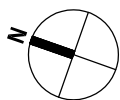


Z1S1-M01

ZESPÓŁ 1 - SEGMENT 1 - parter - lokal mieszkalny M01 - powierzchnia użytkowa 62,91 m²
pomieszczenie gospodarcze 4,13 m²
łącznie 67,04 m²



ZESPÓŁ 1

segment 1 - Lokal mieszkalny M01 - parter

nr pomieszczenia	pomieszczenie	pow. użyt-kowa. m2
1	salon + aneks	23,84
2	hol	8,67
3	łazienka	4,97
4	sypialnia	9,71
5	sypialnia	12,07
6	wiatrołap	3,65
powierzchnia użytkowa		62,91

pom. gospodarcze 4,13

taras 4,2 + 4

ogródek 28,4 + 42,3

RZUT PARTERU skala 1:100
 wymiary na rzutach - z uwzględnieniem tynków